

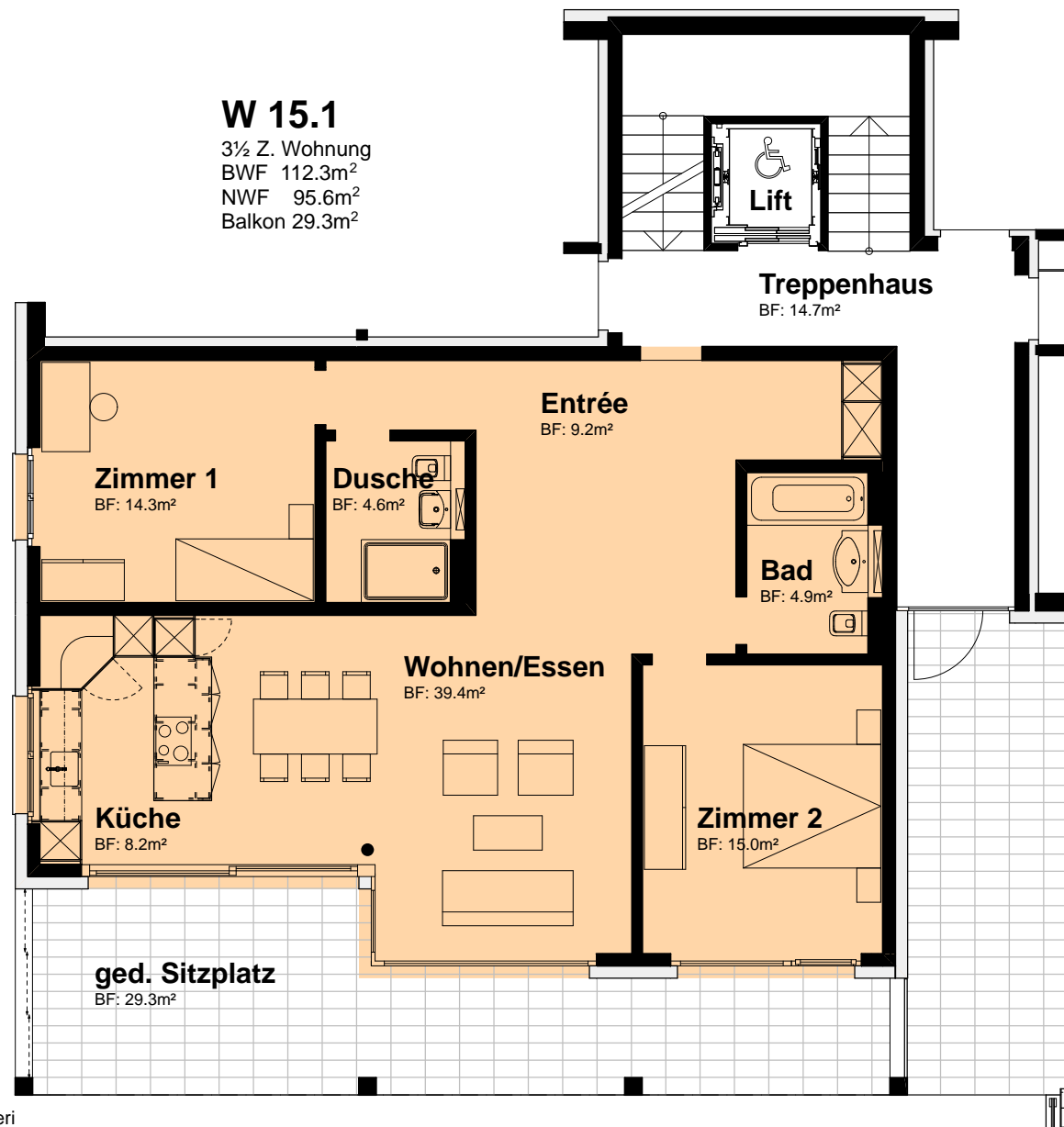
# ÜBERBAUUNG CHALCHRAIN

## CHALCHRAIN 15, 6315 OBERÄGERI



### W 15.1

3½ Z. Wohnung  
BWF 112.3m<sup>2</sup>  
NWF 95.6m<sup>2</sup>  
Balkon 29.3m<sup>2</sup>



## WOHNUNG 15.1, 1. WOHNGESCHOSS, 1:100



Architekturbüro E. Schumacher  
Höfnerstrasse 60, 6314 Unterägeri  
T: 041/750 33 88, F: 041/750 52 60  
info@schumacher-architekt.ch  
www.schumacher-architekt.ch

Frau  
Romy Wihler - Nussbaumer  
Kalchrainstrasse 14  
6315 Oberägeri  
T.: 041 750 41 54