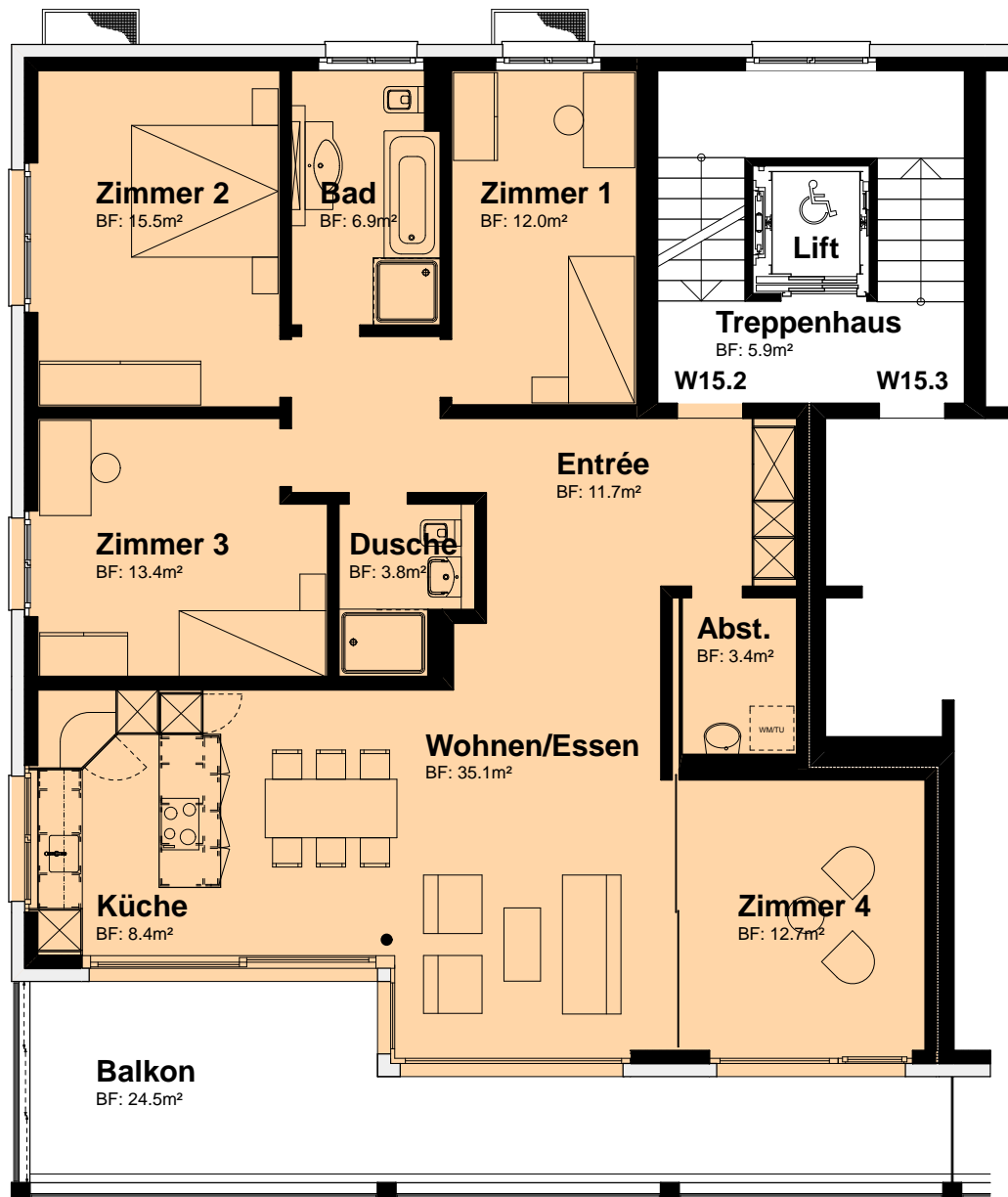


# ÜBERBAUUNG CHALCHRAIN

## CHALCHRAIN 15, 6315 OBERÄGERI



**W 15.2**  
5½ Z. Wohnung  
BWF 144.4m<sup>2</sup>  
NWF 122.9m<sup>2</sup>  
Balkon 24.5m<sup>2</sup>



Architekturbüro E. Schumacher  
Höfnerstrasse 60, 6314 Unterägeri  
T: 041/750 33 88, F: 041/750 52 60  
info@schumacher-architekt.ch  
www.schumacher-architekt.ch

**WOHNUNG 15.2, 2. WOHNGESCHOSS, 1:100**

Frau  
Romy Wihler - Nussbaumer  
Kalchrainstrasse 14  
6315 Oberägeri  
T.: 041 750 41 54